

ENTTEC

STORM 24

Ethernet to DMX converter



Storm 24は、世界で最も強力なイーサネットDMX512コンバーターです。
限られた予算内で、大量なDMX Over EthernetデータをDMX512に変換する必要がある場合の高密度なデバイスです。
LEDピクセルマッププロジェクトや大規模なシステムに最適です。1 Uのラックスペースで24ユニヴァースのDMX12を変換出来ます

DISCLAIMER This brochure is for general marketing purposes only and should not be relied upon as being complete or accurate.

www.enttec.com

Controls . Lights . Solutions

輸入・販売元：
株式会社 テクニカル・サプライ・ジャパン
〒154-0014 東京都世田谷区新町1-21-16
TEL 03(3425)2400 FAX 03(3425)2402
Web : www.tsjnet.co.jp

ENTTEC PTY LTD
Head office : 17/5 Samantha Court
Knoxfield VIC 3180 Australia
Tel : +61 3 9763 5755
Fax : +61 3 9763 5688
sales@enttec.com

ENTTEC AMERICAS
604A Cornerstone Ct.
Hillsborough NC 27278 USA
Tel & Fax : (888) 454-5922
sales.americas@enttec.com

STORM 24

最も強力な、イーサネットDMXコンバーター

ピクセルマッピングなどで、多くのポートを必要とする時、もし24ポートをフルで使用するならば、Storm 24は1ポートあたり、1万円以内のコストとなります。また、高価なXLRコネクタを使用せず、DMX-512A仕様のRJ45コネクタを装備し、配線コストと設置スペースの削減にも役立ちます。

▶ 複数のプロトコルをサポート ▶ Applications

- Art-Net 1
 - Art-Net 2
 - Art-Net 3
 - sACN
 - ESP
- University / professional theatres
 - Architectural installations
 - Touring companies / road houses
 - Performing Arts Centres
 - Trade shows

▶ ハードウェア

- 24のDMX512ポート
 - コンフィグ可能なブレイクタイム
 - コンフィグ可能なDMXリフレッシュレート
 - コンフィグ可能なチャンネル数
 - プロファイルは、フロントパネルメニュー又はイーサネットLCDディスプレイをWebブラウザで選択・確認が可能。
 - ハードドライブ上にプロファイルを保存又は、USBキー又はFTP 10/100/1000Base-Tイーサネットポートでインポート・エクスポート
 - Jumboフレームサポート
 - 内蔵自動検知(90-260V)
- メインパワーサプライ、消費電力20W
- ラックマウント可能(19" x 1U)
 - 内蔵冷却ファン

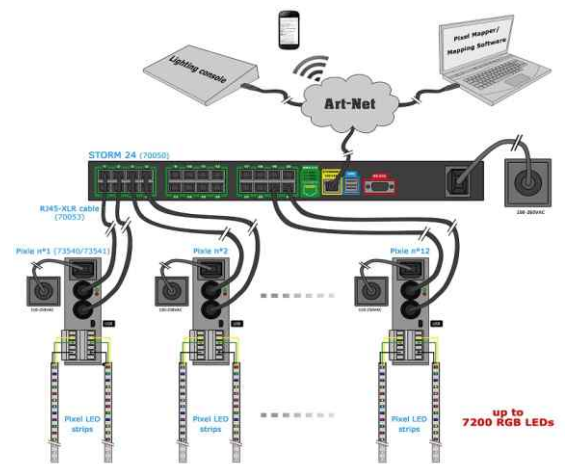
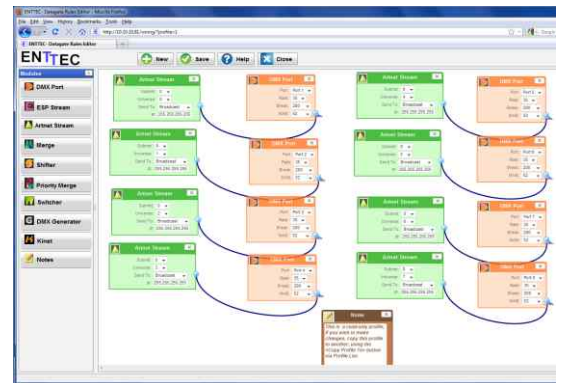
▶ Easy cabling

標準的なRJ45コネクタを使用し、配線の容易さと、コストパフォーマンスを実現しました。

ツアーなどではXLRコネクタが使用されることが通常ですが、もし、常設や、頻りにコネクタを抜き差しすることのない現場であれば、RJ45コネクタは最良のコストパフォーマンスを提供します。

配線も、標準的なシールドされたCAT5ケーブルを使用することにより、コスト削減に一役買います。

ANSI E1.27-2準拠のRJ45コネクタを使用しているため、他機器との接続も安心です。



Dimensions

H43.6mm/1.72" W463mm/18.25" D250mm/10"

PART NUMBERS

70050 - Storm 24



▶ 脅威のパフォーマンス

FPGAプログラム可能ロジック、ウルトラファーストDDRメモリー及びギガビットイーサネットを使用して、Syncモード使用時には、全ての24 DMX出力が100us以内で同期します。

- コンテンツのイメージゴーストやコマ落ちを解消
- このレベルのパフォーマンスは他に類を見ません