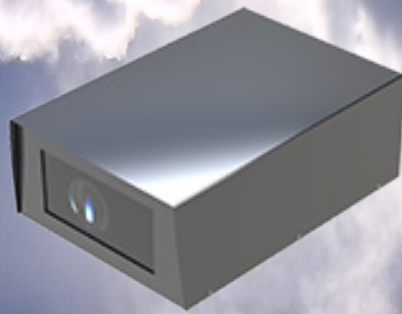




TEMPEST

Breeze

Outdoor
Projector
Enclosures
3-15K



Breeze Outdoor Projector Enclosures

プロジェクター用エンクロージャー技術をリードする Tempestから、新しく 3,000-14,000ANSIルーメンの多くのプロジェクター機種に対応する野外用エンクロージャー Breezeが発表されました。プロジェクトの予算に見合いながら Tempestクオリティを持つ野外エンクロージャーを要望される声に対応しました。

- ・ ランドスケールタイプの4機種で3,000-14,000ANSIルーメンの多くのプロジェクターをカバーします。
- ・ 光学グレード強化ポートガラス
- ・ パン、チルト、ロール調整付のユニヴァーサルプロジェクターマウントはプロジェクターを確実に固定
- ・ 再配線可能なプラグ付ユニヴァーサルIEC C13プロジェクター電源出力
- ・ プロジェクターランプが点灯又はエンクロージャー内部温度が35℃を超えると強制ベンチレーション
- ・ 操作は完全に自動化
- ・ 静電ダストフィルターは取り外しが出来、必要に応じて洗浄可能



Breeze 58.150, for most projectors 12-15,000 ANSI lumens.

- ・ 暑い太陽下での日中保護のためにサーマルバリア内部カバー
- ・ 4個のM8スクリューでシンプルなりギング
- ・ 吊りアダプターキット付属
- ・ シングル・スプリットフィード配線
- ・ ダークグレーパウダーコート仕上げ

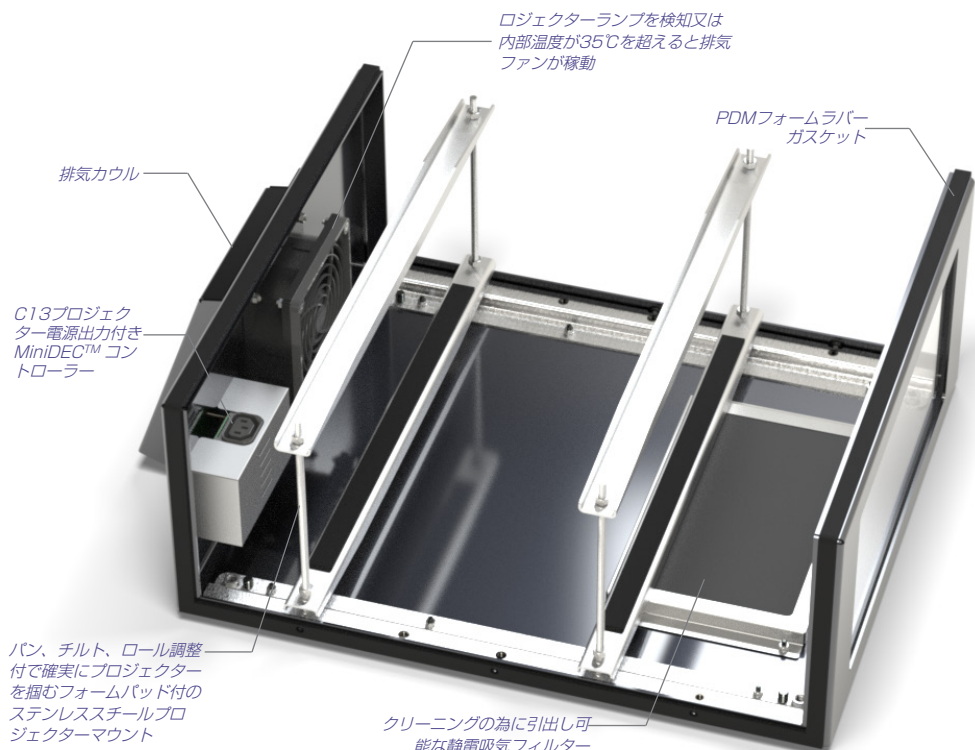
ブリーズモデルには、200-250Vと100-125Vの北米/日本モデルとインターナショナルモデル仕様があります。

動作温度レンジ

最低気温が0℃以下ではない場所では安全に使用できます。

プロジェクターを稼働時の（通常は暗くなってから）最高周囲温度は、プロジェクターの最大許容環境温度より2~3℃高くなってはいけません。そのため、45℃の制限があるプロジェクターの場合、最大42℃までの環境がよいです。昼間中、内部温度が35℃を超えると、エンクロージャーのファンは自動的に作動します。

Breeze — 内部



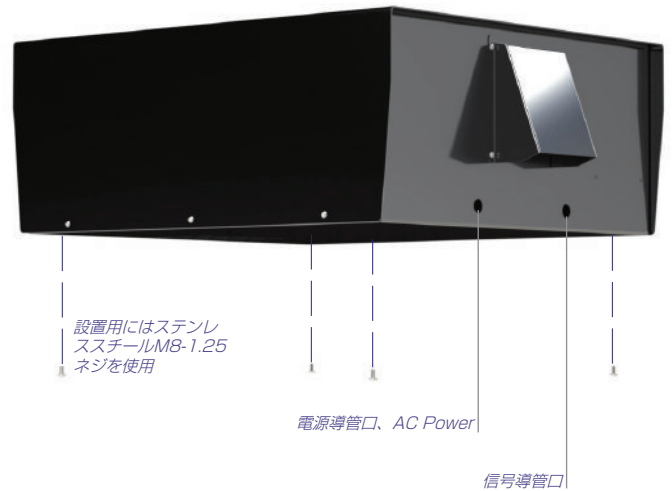
Breeze

Outdoor
Projector
Enclosures

設置据付

標準的な設置

エンクロージャーベース内の4個のM8-1.25ネジ穴を使用して、適切な構造又はフレームにブリーズエンクロージャーをボルト留め



配線アクセス

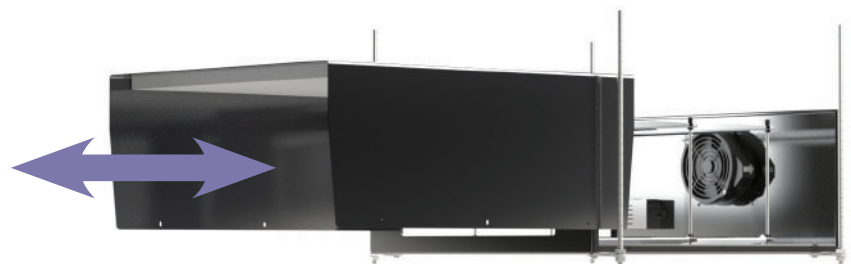
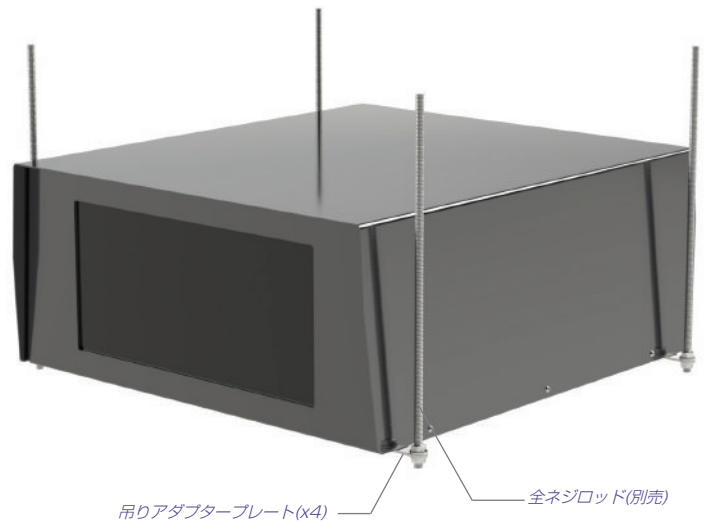
野外仕様の導管又は野外用ケーブルグラウンドと軟線ケーブルを使用してエンクロージャー後ろに電源と信号ケーブルを入線して下さい。

導管穴は22mmです。

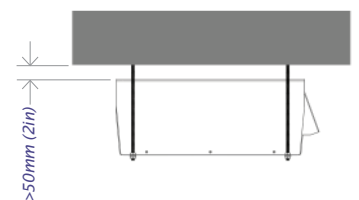
吊り設置

付属の4個の吊りアダプタープレートと別売全ネジロッド (最大M12) で適切なフレームや構造物からブリーズを吊下げます。

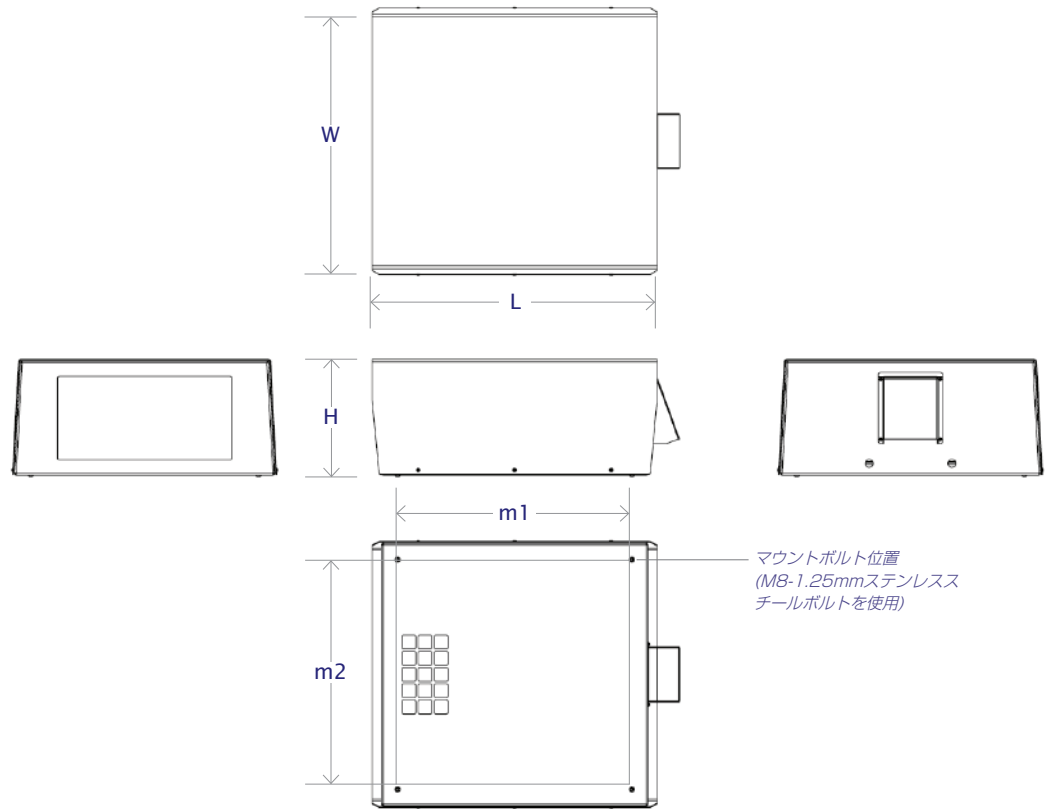
カバーの取外し、再装着の為に、エンクロージャー上には空間 (最低50mm) を設けて下さい。カバーは固定ネジを取外し、前面又は背面にスライドさせて取外します。



吊り設置の際には、カバーを少し持ち上げて前(図参照)又は後ろにスライドさせます。エンクロージャーのトップの上には最低50mm以上の空間を設けて下さい。



Breeze Outdoor Projector Enclosures



サイズ

型番	奥行	ワイド	高さ	m1	マウントボルト	m2	重量
58.025.xx	559mm	478mm	241mm	445mm	368mm	16kg	
58.050.xx	762 [mm]	595mm	318mm	648mm	483mm	21kg	
58.100.xx	864mm	702mm	346mm	749mm	588mm	30kg	
58.150.xx	1,041mm	702mm	397mm	927mm	588mm	41kg	

発注情報

プロジェクター対応サイズ							
Model	International	Model	North America	奥行	ワイド	高さ	電力
58.025.IN	230V, 50/60Hz	58.025.US	120V/60Hz	410mm	410mm	150mm	500W
58.050.IN	230V, 50/60Hz	58.050.US	120V/60Hz	610mm	521mm	229mm	800W
58.100.IN	230V, 50/60Hz	58.100.US	120V/60Hz	711mm	622mm	254mm	1,000W
58.150.IN	230V, 50/60Hz	58.150.US	120V/60Hz	890mm	622mm	305mm	1,600W

All Schedule B Export Code: 9405.99.0000

重要:

プロジェクターサイズを計算する際にレンズやケーブル・コネクタ部も忘れずに!

交換用フィルターパーツ番号

Model	Inlet Filter
58.025.xx	58.03.025
58.050.xx	58.03.050
58.100.xx	58.03.100
58.150.xx	58.03.150



※本書は英文カタログの日本語訳です。もし本書と原文に違いがある場合には、原文を参照して下さい。
※製品の仕様は予告無しに変更になる場合があります。