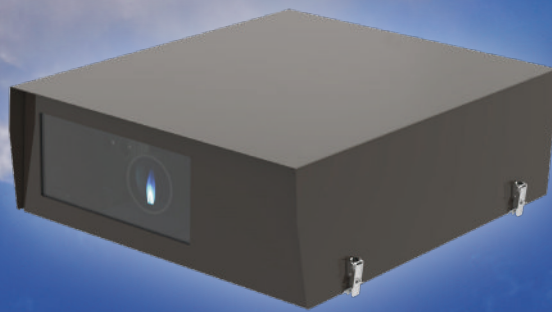




TEMPEST

Breeze^{PU}

Outdoor Projector
Enclosures for
Epson EB-PU
Series Projectors



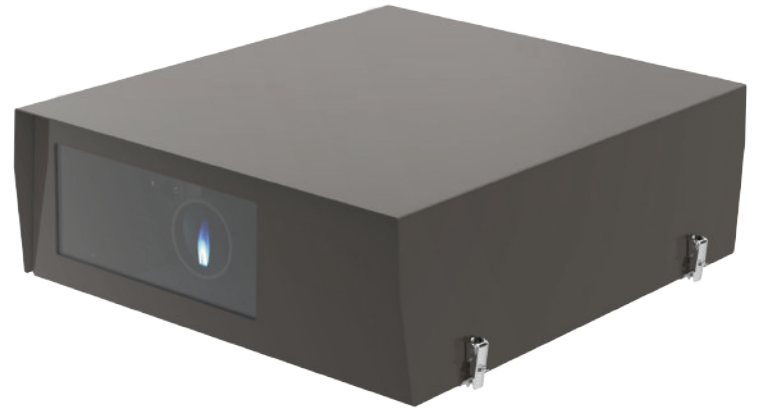
Breeze^{PU}

Outdoor Projector Enclosures for Epson PU Series Projectors

プロジェクター用エンクロージャー技術の世界的リーダーであるTempestは、エプソン EB-PU シリーズ(6,000-20,000 ルーメン)プロジェクター用に特別に調整された屋外用エンクロージャー Breeze PU を発表しました。

同社の品質や信頼性はそのまま、多様なプロジェクトの予算内で屋外演出を行うためのシンプルなソリューションとして、自信を持ってBreeze^{PU} をご紹介します。

- ・ 温暖な気候に適したシンプルでエレガントなアルミニウム エンクロージャー
- ・ 光学グレードの強化ポートガラス、エプソンカメラの操作に十分な広さ
- ・ カスタム内部バッフルにより、プロジェクター側排気からエンクロージャー側のファンへ排気を誘導
- ・ プロジェクターランプ点灯時、またはエンクロージャー内部温度が35℃を超えた場合、強制換気を実行
- ・ 完全自動運転
- ・ 静電式ダストフィルターは必要に応じて取り外して洗浄可能



Breeze 58.PU.22, for Epson EB-PU21xx/22xx projectors up to 20k lumens

- ・ 内側の断熱材が暑い日差しからプロジェクターを保護
- ・ 4本の M8ネジによる簡単なリギング
- ・ リング付きステンレス製ラッチ
- ・ 吊り下げ用アダプター キット付属
- ・ シングルまたはスプリットフィード配線
- ・ 魅力的な建築用ブロンズパウダーコート仕上げ

Breeze^{PU} モデルには、北米/日本および国際市場向けのバージョンがあります。

Operating Temperature Range

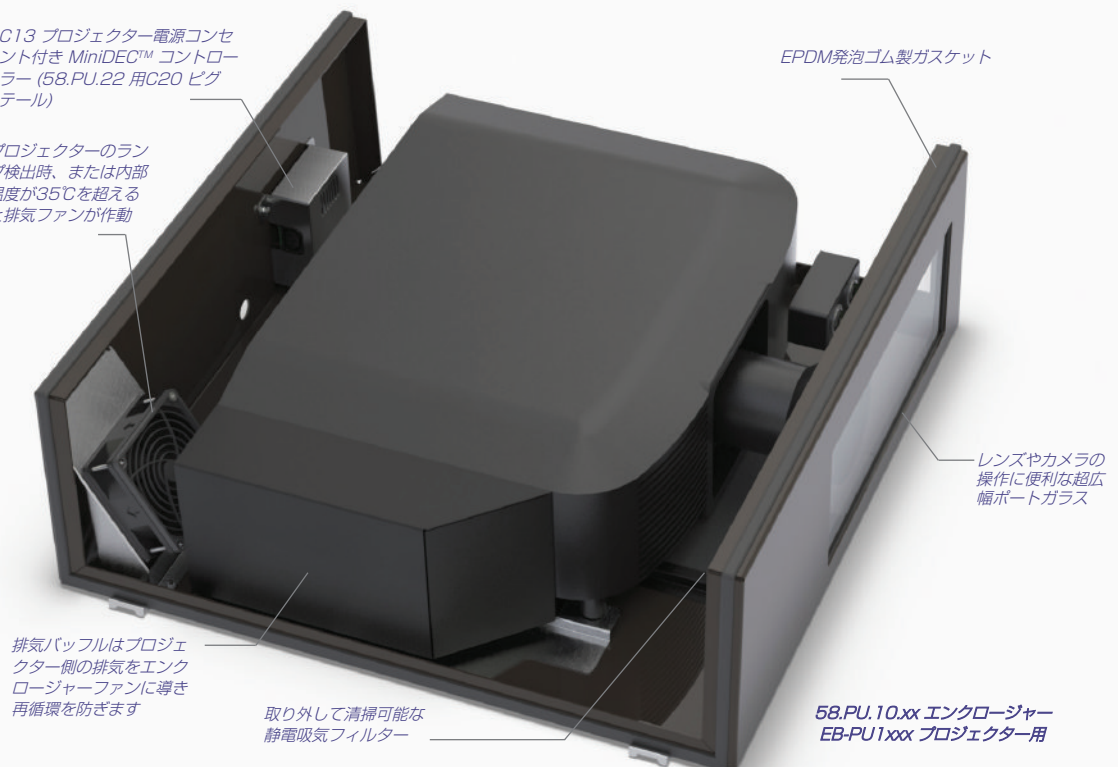
Breeze^{PU} は、0~40℃の温度範囲で安全に使用することができます。

エンクロージャーの排気ファンは、プロジェクターがスタンバイ状態でないときはいつでも作動します。日中 内部温度が 35℃を超えると、エンクロージャーのファンが自動的に回転します。

Breeze^{PU} — 内部構成

C13 プロジェクター電源コンセント付き MiniDEC™ コントローラー (58.PU.22 用C20 ビグテール)

プロジェクターのランプ検出時、または内部温度が35℃を超えると排気ファンが作動



排気バッフルはプロジェクター側の排気をエンクロージャーファンに導き再循環を防ぎます

取り外して清掃可能な静電吸気フィルター

58.PU.10.xx エンクロージャー EB-PU1xxx プロジェクター用

Breeze^{PU}

Outdoor Projector
Enclosures for
Epson PU Series
Projectors

設置据付

Standard Installation

エンクロージャーのベースにある4つの M8-1.25 ネジ穴を使用し、適切な構造やフレーム上に Breeze^{PU} エンクロージャーをボルトで固定するだけです。

Wiring Access

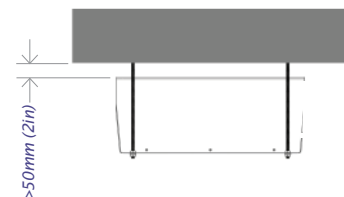
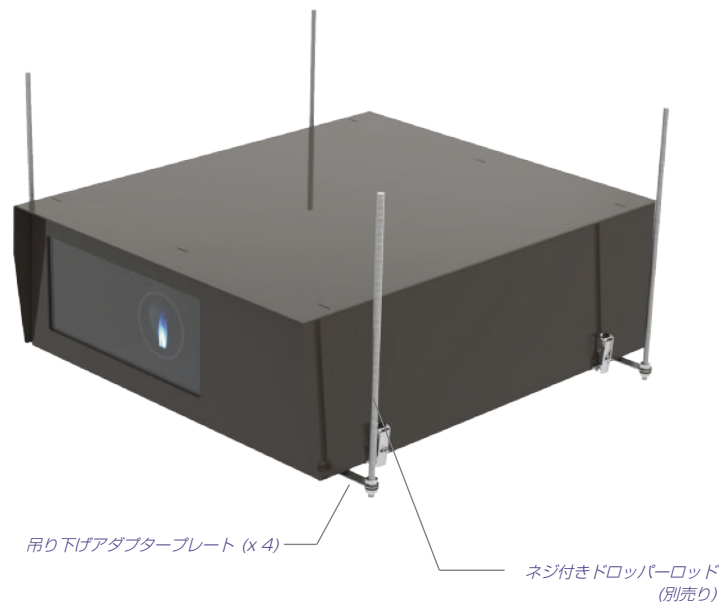
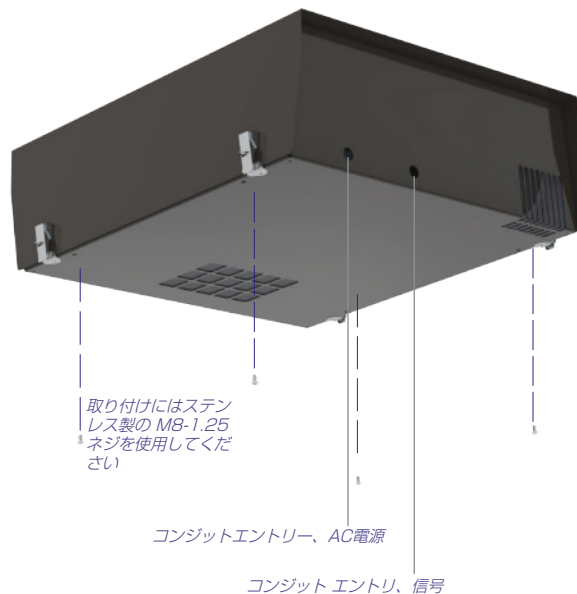
屋外定格のフレキシブル コンジットまたはフレックス ケーブルと屋外定格のケーブル グランドを使用し、電源ケーブルと信号ケーブルをエンクロージャーの背面に接続します。

(コンジット穴径は22mm)

Hanging Installation

ネジ付きドロPPER ロッド (最大 M12/1/2") を備えた 4つの吊り下げアダプター プレートを使用し、任意の適切なフレームや構造から Breeze^{PU} を吊り下げます。

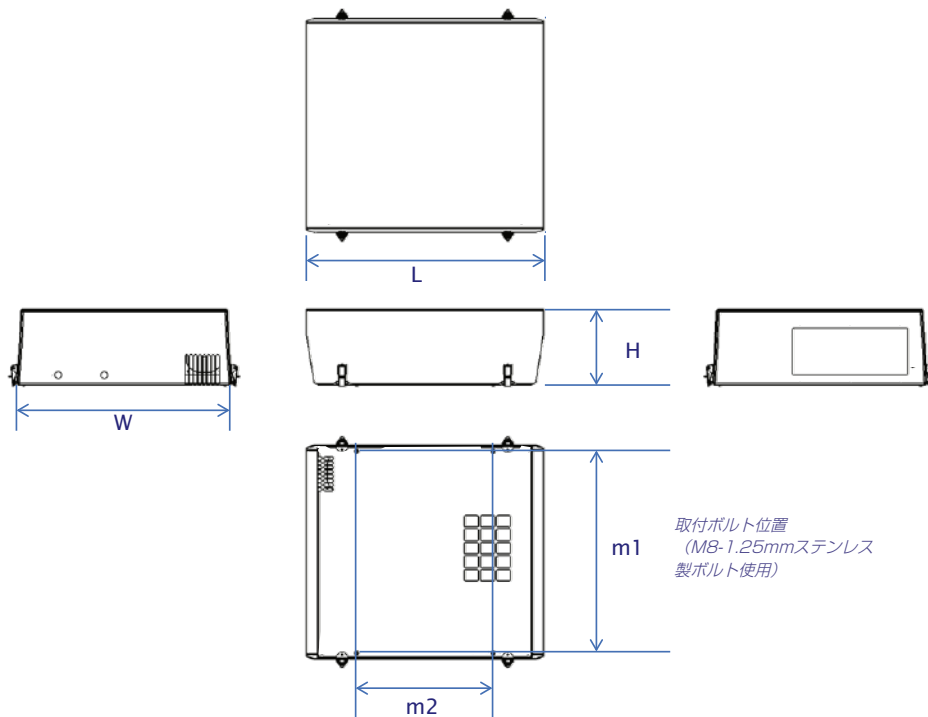
カバーを取り外して元に戻すためには、エンクロージャーの上にある程度の隙間 (最小 50mm) を必ず空けてください。カバーはラッチを解除し前後にスライドさせることで取り外すことができます。



吊り下げ設置時は、カバーを少し持ち上げ前後にスライドさせると外れます。エンクロージャーの上部とオーバーハングの間に少なくとも 50mm のスペースを確保してください。

Breeze^{PU}

Outdoor Projector Enclosures for Epson PU Series Projectors



サイズ

型番	奥行	ワイド	高さ	m1	マウントボルト	m2	重量
58.PU.10.xx	781mm	763mm	247mm	665mm	450mm		20.5kg
58.PU.22.xx	883mm	817mm	279mm	715mm	700mm		27.0kg

発注情報

型番	International	Model	North America	エプソン プロジェクター型式
58.PU.10.IN	230V, 50/60Hz	58.PU.10.US	100-120V, 50/60Hz	EB-PU:1006, 1007, 1008, 2010
58.PU.22.IN	230V, 50/60Hz	58.PU.22.US	200-208V, 50/60Hz	EB-PU:2113, 2116, 2120, 2213, 2216, 2220

IMPORTANT:

Tempest Breeze^{PU} エンクロージャーは、ランドスケープフォーマット、屋外、および穏やかな気候での使用を目的としています。

ポートレート、UST、カスタム、屋内用途、およびより厳しい屋外気候については、tempest.biz にアクセスして、他のプロジェクターエンクロージャー製品ファミリーを参照してください。

交換フィルター 型式

Model	Inlet Filter
58.PU.10.xx	58.03.050
58.PU.22.xx	58.03.100

Download CAD drawings and user manuals at www.tempest.biz



※本書は英文カタログの日本語訳です。もし本書と原文に違いがある場合には、原文を参照して下さい。
※製品の仕様は予告無しに変更になる場合があります。