



KLEMANTIS ADB クレマンティス

最先端LED技術を搭載、ADBが提案する新しい Horizont スタイル

KLEMANTISは、最先端の6カラーLEDモジュールをベースにした高倍率非球面レンズのサイクライトです。特許HCR (ハイ・カラー・レンダリング) 技術を搭載、くっきりとした色合いからパステルカラーまで、幅広い色彩の選択肢を提供します。

最新の高性能ソフトウェアアルゴリズムがもたらすCRI97以上の高く安定した演色性に加え、色温度2500K~8000Kの幅広いレンジで調整が可能な美しいホワイトカラーを再現します。

また、機具から投影されるその灯りは、革新的な光学システムにより減衰されることなく出力され、優れたディフュージョン設計により美しくミックスされたフラットな灯りを投影します。KLEMANTISシリーズは、直線で配置される想定で設計され、

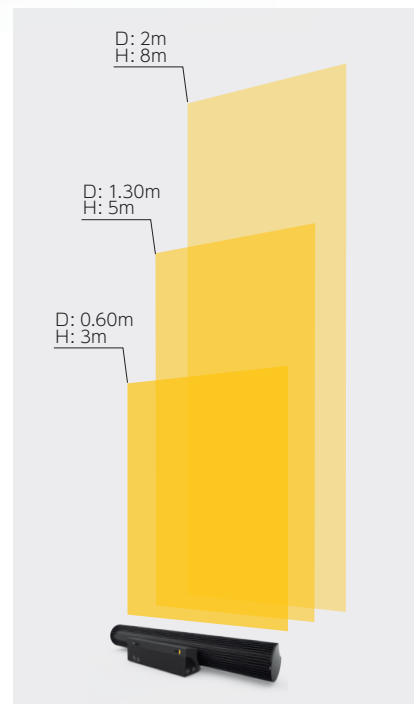
そのラインナップが構成されています。

KLEMANTIS AS1000は16個のマルチソースLEDモジュールを搭載、KLEMANTIS AS500には8個のマルチソースLEDモジュールを搭載しています。

ユニット本体は、水平方向、垂直方向、床置、またはライティングバーから吊り下げて使用することが可能です。AS500は特に Horizont のコーナーを染めるのに適しています。

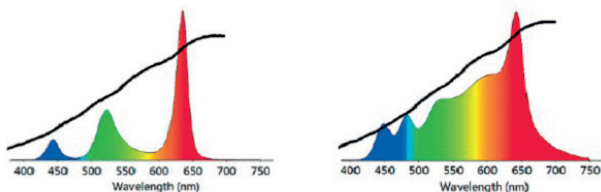
競合他社製品と違いKLEMANTISは Horizont から60cm離れた距離にインストールすることができます。

KLEMANTISは、壁面や Horizont を使った照明デザインのニーズを満たすために設計された創造的なツールです。ユニークな機能と特性は Horizont デザイン



プロジェクションイメージ:
照射距離 (H) / 照射面からの距離 (D)
最小推奨距離: 0.6m
最大推奨距離: 2.0m

のコンセプトと認識を新たにしプロフェッショナルのアプリケーションとして大きな力を発揮します。



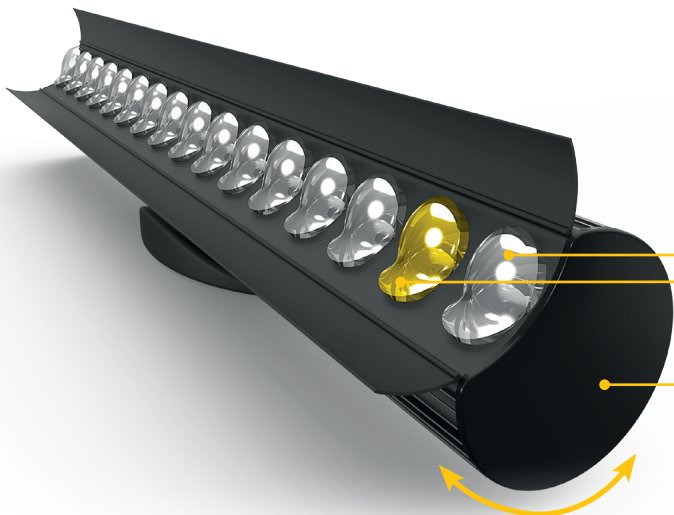
RGB (W) vs. 6カラーとの比較: アンバー、シアン、ライムを加えることで、RGB(W)システムで見られる波長のギャップを補完し、より完璧なカラー再生を実現します。



オリジナル6カラーLED光源:
R + G + B + アンバー + シアン + ライム
6カラーチップは高いCRIと、幅広いカラースペクトラムを網羅します。

仕様

- レンズ形状：高倍率非球面フラッド
- 非常に高い演色性CRI 97 - 99
- 可変白色：色温度2500K~8000K
- タングステンモード：色温度、ディマーカーブシミュレーション
- ティント補正：+/- グリーン/マゼンター調整
- 16bit対応のスムーズなディミング、異なるディミングカーブを使用可能
- 6色オリジナルLEDモジュール：赤、緑、青、シアン、ライム、アンバー
- 濃い青色、濃い赤色を含む幅広いカラーレンジと拡張スペクトラム
- クロスフェード、パスオプションとガンマ補正システムによるスムーズなカラー変化
- カラーコントロール：色相飽和度 (HSL)、CMY、RGB、RAWモード、6カラーシステムの潜在力を最大限に活用。デジタルフィルター(カラーマクロ)の幅広い選択、タングステン電球のスペクトラムを再現
- 高解像度のドライバーの採用、タングステンモードにおいて高いカラー安定性と精度を実現
- 器具の較正とLEDエージング補強アルゴリズムによる時間と温度の変化に伴うカラーの一貫性を維持
- 厳密な波長ビンニング選択と100%のキャリブレーションによる灯具のカラー再現性
- 入力電源：100-240V、50/60Hz
- 最大消費電力：250W
- 入力：PowerCon IN、DMX 5P、USBイーサネット
- 出力：PowerCon OUT、DMX 5P
- PowerConケーブルによるデジチェーン：最大5台 (KLEMANTIS AS 1000)
- 制御信号：DMX512、RDM、ArtNet、sACN
- フリッカーフリー：1KHz~50KHz (10Hzステップ) のPWM周波数調整
- 自然対流によるLED冷却



灯具はベース上でチルト可能
(マニュアル手動操作)

サイズ

KLEMANTIS AS1000

(LxWxH)：1000×271×196mm

KLEMANTIS AS500

(LxWxH)：500×271×196mm

光学システム

反射型の内部壁(“ロッド”)を備えた特殊な光学ミッシングチャンバは、各LEDからの出力をレンズに伝達します。このシステムによって、シェードまたはマルチカラーなどムラのない均一なカラーを再現します。

ホリゾンライティング用の高倍率非球面レンズは、ホリゾントの高さにかかわらず90%を超える均一性を提供します。

タングステンモード

タングステンランプをエミュレートする特別な機能です。全てのパラメーターで白熱電球のようなパフォーマンスが可能。ディマーカーブに相対するカラーシフトをもエミュレートします。5パターンのデジタルタングステンモードを用意。

カラーマネジメント

Rawモード、HSL、RGBエミュレーション、CMYエミュレーションの4つの動作モードを装備。

HSLモードでは、独自のアルゴリズムに基づいてカラーと白色光の両方をマネージする革新的な機能を提供。このモードでは色温度に関係なく演色性は常にCRI97以上を維持。

ジェルフィルターに基づくカラーライブラリ

劇場で一般的に使用されているカラージェルに基づいた幅広いカラーの選択肢から、必要なカラーを見つけるためのDMXチャンネルを装備。

⚠ 本製品を安全にお使いいただくために、ご使用前に必ず取扱説明書をお読みください。

* 製品の仕様は予告なく変更することがあります。

ADB 日本総代理店

株式会社 **テクニカル サプライ ジャパン**

東京都世田谷区新町1-21-16 〒154-0014
TEL.03-3425-2400(代) FAX.03-3425-2402
http://www.tsjnet.co.jp

©Technical Supply Japan Co.,Ltd. 2018/5