

# ENTTEC

## Open DMX Ethernet Mk2

DMX-Ethernet gateway



ODE Mk2は、ビルドインWebインターフェイスのおかげでシンプルで簡単に使用できます。ODE MK2は最新のプロトコルをサポートし、今までになかった多くのオプションを提供します。

標準のCat 5イーサネット・ネットワークケーブルを介してDMX信号を配信するための完璧なソリューションは、お気に入りの照明ソフトウェア（人気のiPhone及びiPadアプリをサポートするソフト）を使って、イーサネットまたはWi-Fiネットワークを経由し、リモートで照明を制御できることです。

ODE Mk2は、予算を意識した価格で真の業界標準性能を発揮します。

DISCLAIMER: While all due care has been taken, this brochure is for general marketing purposes only and should not be relied upon as being complete or accurate.

※仕様は予告なく変更になる場合があります。

輸入販売元：  
株式会社テクニカルサプライジャパン  
〒154-0014 東京都世田谷区新町1-21-16  
TEL 03(3425)2400 FAX 03(3425)2402  
<http://www.tsjnet.co.jp>

# enttec.com

MELBOURNE AUS / LONDON UK / HILLSBOROUGH NC, USA

## Open DMX Ethernet Mk2

More powerful than ever!

### ▶ 機能

- 簡単なWebベースの設定。お気に入りのブラウザを開き、数回のボタンクリックで設定が完了されます。
- 複数のプロトコルをサポートします：Art-Net 1/2/3、ストリーミングACN、sACN、ESP。Webコンフィギュレーション上で、簡単に好みのプロトコルを変更可能です。
- DHCP IPアドレッシングを使用するためのファクトリー設定。既存のルータに接続するだけで、サポートされているどんなソフトウェアでも簡単にユニットを見つけることができます。
- フレキシブル オプション：LTPまたはHTPマージ（最大2つのソース）をサポートします。ニーズに合わせてマージを有効または無効にできます。

- RDM over Art-Net（コントローラ）をサポートします。設定を有効にすると、ODEに接続されている全てのRDM照明器具はRDM over Art-Netソフトウェアを使って設定できます。

- 入力モード（DMXで受信、イーサネット送信）、または出力モード（DMX送信）から選べます。入力モードは、ブロードキャストまたはユニキャストのオプションをサポートします。

### ▶ ハードウェア

- オプションのトラスブラケットを使ってテーブルトップまたはトラスマウントが可能
- 1×DMX入力コネクタ×
- 1×DMX出力コネクタ×1
- R1×J45イーサネット接続×
- 外部プラグパック（レギュラーモデル）
- Power over Ethernetサポート（POEモデル）



### ▶ アプリケーション

- イーサネットに対応の照明コンソールの出力
- PCベースの照明コントローラの出力
- ライティングビジュアライザーの入力
- Cat-5ケーブルを介してDMXデータの複数のユニバースの内1つを送信するための入出力

### TRUSS MOUNT KIT



### サイズ

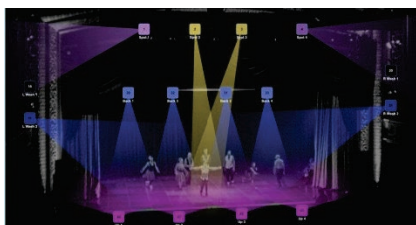
H40mm/1.58" W130mm/5.12" D60mm/2.36"

### ▶ お勧めアプリ

#### ● D-Pro



D-PRO 2Uはソフトウェアベースの照明コントローラで、ENTTECの様々なプロフェッショナルレベルのハードウェアデバイスでよく動作します。これは、照明プロフェッショナルアプリケーションが最も厳しく要求する先進的な機能をたくさん備えています。D-PRO Playerを含み、タッチスクリーン・インターフェースでは必要なキューを簡単にコントロールできます。また、OSCコントローラ（TouchOSCなど）を使ってD-Proをリモートで制御することもできます。WindowsとMac OSXとの互換性もあります。



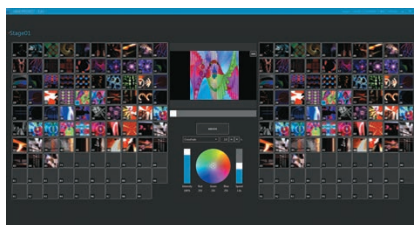
#### ● ELM (ENTTEC LED MAPPER)



ELMは、形状とサイズに関係なく、LEDシステムを完全にコントロールすることができます。

最高の精度とフレキシビリティを求めるなら、ベクトルベースのオブジェクトを使ってレイアウトを設計してください。選択したメディアをロードし、必要に応じて再生を開始してください。

SpoutとNDIをサポートします。RGB、RGBW、RGBA、RGBAW、RGBWA、White 照明器具もサポートしています。



### PART NUMBERS

70405 - ODE Mk2

70406 - ODE Mk2 POE

70041 - Truss Mount Kit

79111 - Universal Power Supply

