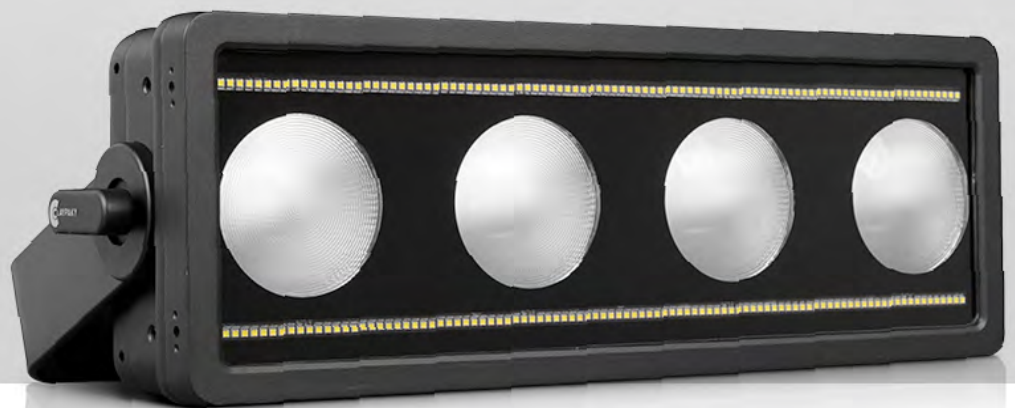


Tambora Flash

抜群のインパクトを誇る多機能な
スタティック・ハイブリット機 誕生
IP66対応の 3in1 フィクスチャー



- **Light Source:**
RBGWW LED x 4 リフレクター付白色
ストロボライン x 2
- **Zoom Range:**
LEDs: 32° ビーム角
ストロボ: 120° ビーム角
- **IP66 Series:**
屋外対応 (IP66)
- **CloudIO Ready:**
CloudIO完全対応



この度ClaypakylはTamboraシリーズをさらに拡充し、TAMBORA FLASHを発表しました。ストロボ、ウォッシュ、ブラインダーの機能を個別に、また組み合わせが可能な固定照明機材では数少ないハイブリッド機と言えるでしょう。

様々なレイアウトを想定したモジュール方式を採用したことで、ライティングデザイナーに新たな発想と創造性を提供します。

ストロボラインは2本の広いビーム角を有した強力な白色LEDをベースにしていますので、ショーにリアルなインパクトを与えることができます。

ブラインダーとウォッシュ機能は Advanced Layers Management (高度なレイヤー管理) によって機能を個別に制御可能な中央の4つの大型RGBWW LEDリフレクター (各100W) で構成されています。

光源にウォームホワイトLEDを採用したことでブラインダーの特徴である「暖かさ」を表現します。更にカラーLEDを加えることで鮮やかで幅広いウォッシュ効果を表現する事が可能で、よりドラマチックな演出を実現します。

ストロボもブラインダーも視覚的に非常に印象的であるため、白昼、屋外の明るい環境でも

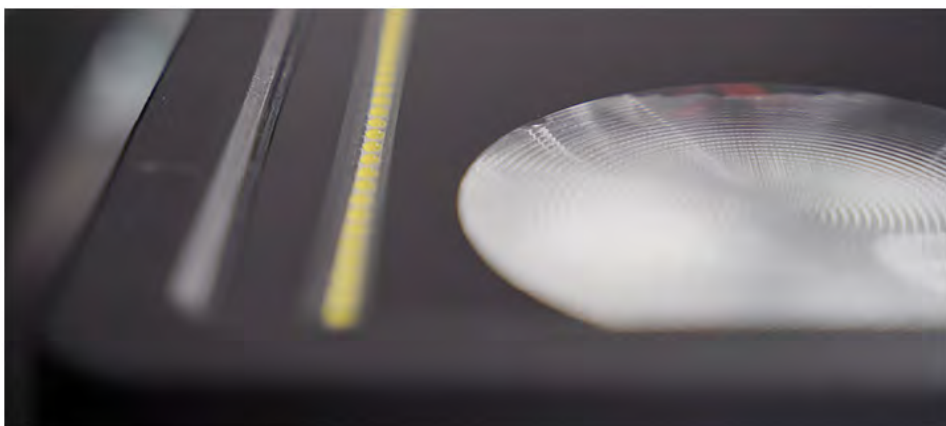
コンサートやライブイベントなどで十分に効果を発揮することができます。

Tambora Flashは、複数の器具ユニットを水平または垂直方向に組み合わせることを基本としながら、スピーカーのラインアレイのようなレイアウトにも対応できる様設計されています。モジュール方式採用のコアユニットは小さな会場にも適していますが、一方素早いセッティングが求められる大型会場やスタジアムの仕込みにおいても威力を発揮します。

Tambora Flashの2つのクイックカップリングモードと、クラスター内全てのフィクスチャーを30°内の角度で調整可能な機能が多様なデザインとアプリケーションに適応します。

更にTambora_Flashの特筆すべき性能は保護等級IP66の実現です。野外フェス、スタジアムなど屋外における理想的で効果的な使用を保証します。


高度なメカニクとシンプルなマトリックス効果を手軽に組み合わせたTambora Flashは多用途で非常に効果的なシステムをライティングデザイナーに提供します。



Tambora Flash

MAIN FEATURES

- スタティック・ハイブリッド・ストロボ/ブラインダー
- 光源 : RGBWW LED x 4 リフレクター付 + 白色ストロボライン x 2
- 4つのLEDリフレクター : 各 R: 8 LEDs, G: 8 LEDs, B: 6 LEDs, WW: 14 LEDs = 各リフレクター100W
ビーム角 32°
- 白色LEDストロボ : 各ライン 192pcs x 3.7W
12 LEDピクセル x 16グループで個別制御
ビーム角120°
- 高度なレイヤー管理 : (カラー、インターナルシェイプ、ピクセルマッピング + ストロボ)
- ピクセルマッピングとストロボ : 8グループ/ライン (総16グループ)
- リニア電子ディマー : 24 bit、5カーブ
- 電子ストロボ : @25 f/sec
- 制御信号 : USITT DMX 512
- プロトコル : RDM、WebServer、Art-Net、sACN、klings-net
- 入力電流 : 1200VA @230Vac 50Hz
- 保護等級 : IP66
- CloudIO対応 : CloudIOとの完全互換性
- 重量 : 10.5kg
- 寸法 : 500 x 180 x 128mm

 本製品を安全にお使いいただくために、ご使用前に必ず取扱説明書をお読みください。
※製品の仕様は予告なく変更することがあります。